

EDAN H90X VET

Novidade!



Analizador de hematologia de 6 partes, com tecnologia de leitura por fluorescência



SEU PARCEIRO EM EXCELÊNCIA VETERINÁRIA

8

RBC
HGB
MCV
HCT
RDW-CV
RDW-SD
MCH
MCHC

7

PLT
MPV
PCT
PDW
IPF
P-LCR
P-LCC

11

WBC
LYM(#,%)
MON(#,%)
EOS(#,%)
BASO(#,%)
NEU(#,%)

7

RET(#,%)
RHE
IRF
LFR
MFR
HFR

13

*WBC-D
*WBC-O
*RBC-O
*PLT-O
*PLT-I
*RPI
*IPF#
*MRV
*PDW-SD
*NLR
*PLR
*NRBC(#,%)

*RUO: research use only



Rua do Olival, 1B, 9
2625-488 Forte da Casa
comercial@mainvet.pt
<http://www.mainvet.pt>
+351 216 096 682

*Custo de chamada redes fixas nacionais

EDAN H90X VET

Novidade!

O EDAN H90X representa uma nova geração analisadores de hematologia veterinária e oferece uma das soluções mais completas para o diagnóstico clínico em hematologia.

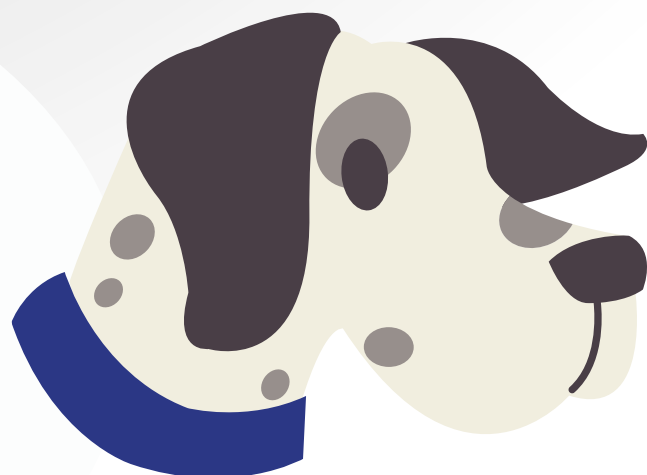
Este analisador hematológico automático de 6 partes, com 46 parâmetros reportáveis, oferece as seguintes vantagens:

- Alta precisão em análises hematológicas graças às tecnologias combinadas.
- Eficiência operacional, ideal para clínicas veterinárias de médio e grande porte.
- Versatilidade e flexibilidade, cobrindo uma ampla gama de espécies e parâmetros.
- Avaliação de anemia utilizando reticulócitos e parâmetros relacionados, como hemoglobina reticulocitária (RHE), que indica os níveis de ferro.
- Parâmetros como HFR e LFR ajudam a diferenciar tipos de anemia, enquanto o NRBC é útil como marcador prognóstico negativo em doenças graves, permitindo maior precisão de diagnóstico
- A combinação de tecnologias reduz as imprecisões associadas ao método de impedância convencional, especialmente em contagens de plaquetas e leucócitos.
- Suporta análises para diversas espécies, incluindo cães, gatos, cavalos, vacas, ovelhas e cabras, com possibilidade de personalização para outras.
- Design intuitivo, com identificação por RFID dos reagentes, garantindo eficiência no uso diário.
- Sistema de reagentes isento de cianeto para segurança e sustentabilidade ambiental



EDAN H90X VET

**MVET
MAIN**



SEU PARCEIRO EM EXCELÊNCIA VETERINÁRIA

MAINVET

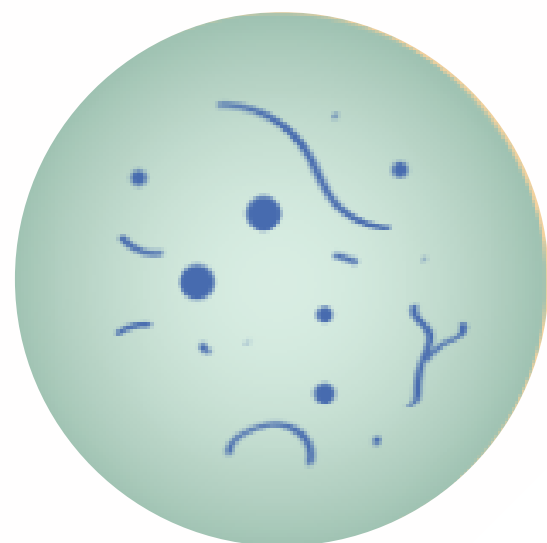
MAINVET

SEU PARCEIRO EM EXCELÊNCIA VETERINÁRIA

Ilumine o potencial RET com Tecnologia de Fluorescência

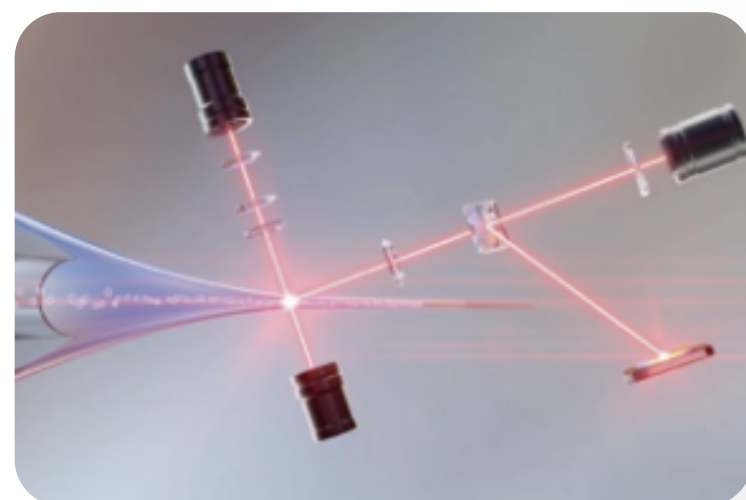
Método de coloração fluorescente

H90X Vet fornece canal dedicado com informações específicas do corante fluorescente que cora ácidos nucleicos das células, garantindo eficiência na identificação dos reticulócitos.



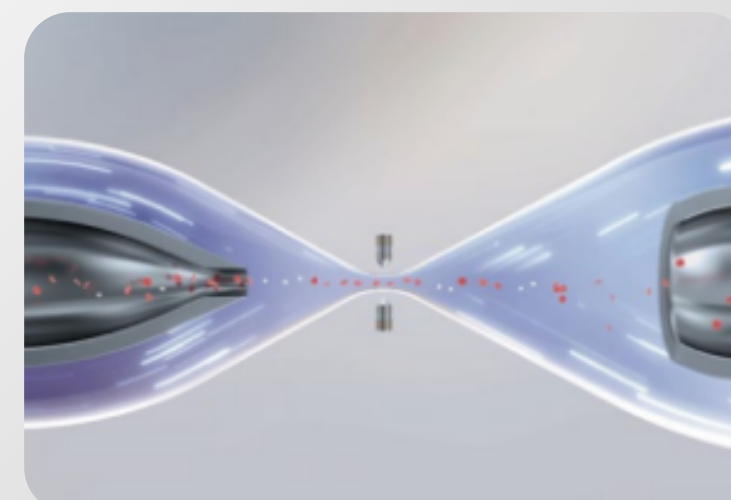
Citometria de fluxo fluorescente

As células com coloração fluorescente geram SSC e FSC, bem como SFL, o que comparado com metodologia laser tradicional, melhora a precisão na diferenciação dos leucócitos.



Leitura da impedância, em fluxo envolvente DC

O fluxo envolvente (Sheath Flow) é utilizado isolar as células RBC e PLT para contagem, reduzindo as imprecisões associadas aos métodos de impedância convencionais.



A tecnologia mais avançada, para melhor diagnóstico!

MAINVET
MAIN

SEU PARCEIRO EM EXCELÊNCIA VETERINÁRIA

EDAN H90X VET



MAINVET

Seu aliado no diagnóstico da anemia

Reticulócito

Os reticulócitos são glóbulos vermelhos imaturos, encontrados no sangue periférico e um importante indicador de a função hematopoiética da medula óssea.

O número de reticulócitos pode ajudar a determinar o tipo de anemia, como anemia hemolítica ou anemia por deficiência de ferro.

Também pode ser usado como um indicador da eficácia no tratamento da anemia.



Análise de Reticulócitos

7 Parâmetros relacionados aos RET que refletem mais informações sobre anemia.

A hemoglobina dos reticulócitos (RHE) é um indicador sensível ao ferro utilizado durante o processo de geração de RBC.

Alta taxa de fluorescência (HFR) e baixa taxa de fluorescência (LFR) são usados para distinguir diferentes tipos de anemia.

O indicador importante que reflete a função hematopoiética.

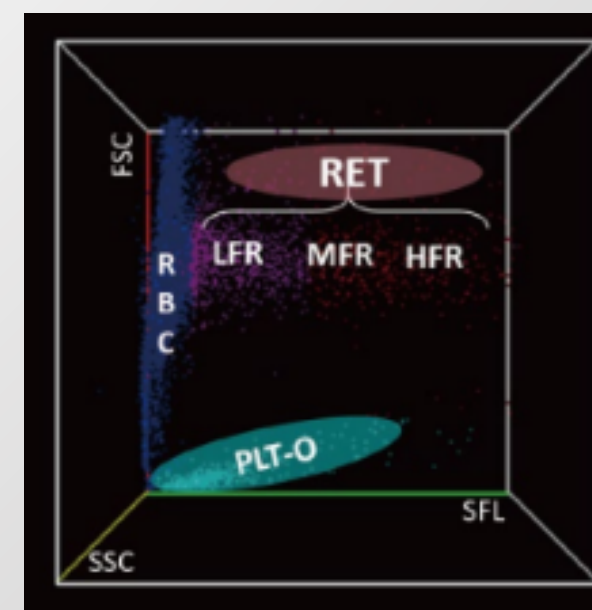
Quando necessita da informação reticulocitaria?

O animal apresenta sintomas de anemia.

RBC, HGB e HCT apresentam valores baixos.

É necessário avaliar a função hematopoiética da medula óssea do animal doente.

Como parte de um exame completo de hemograma.



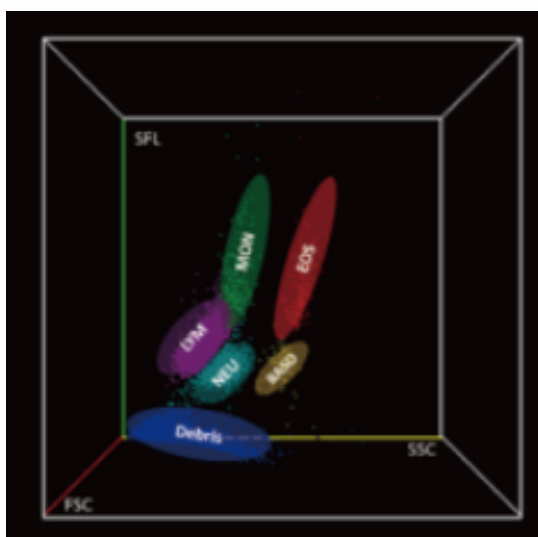
MAINVET

SEU PARCEIRO EM EXCELÊNCIA VETERINÁRIA

O Diagrama de dispersão é a apresentação mais visual do exame de sangue, onde cada ponto representa uma célula. A distribuição das células no gráfico de dispersão ajuda os médicos veterinários a identificar rapidamente algumas células anormais, bem como algumas patologias.

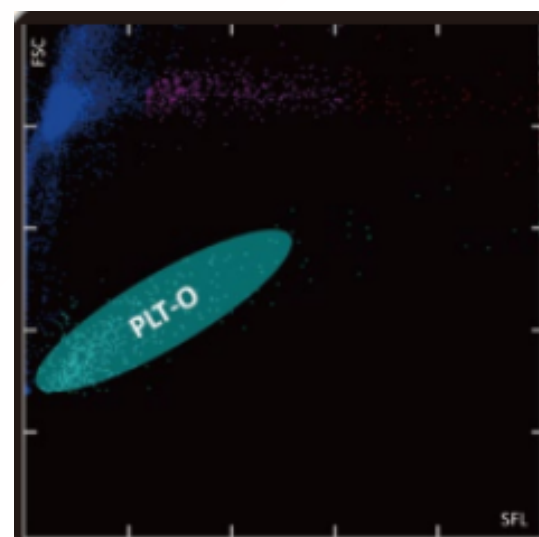
Diferenciação WBC

As contagens de coloração fluorescente classificam mais os leucócitos animais com precisão e, em combinação com gráficos de dispersão de três ângulos, fornecer significado clínico adicional.



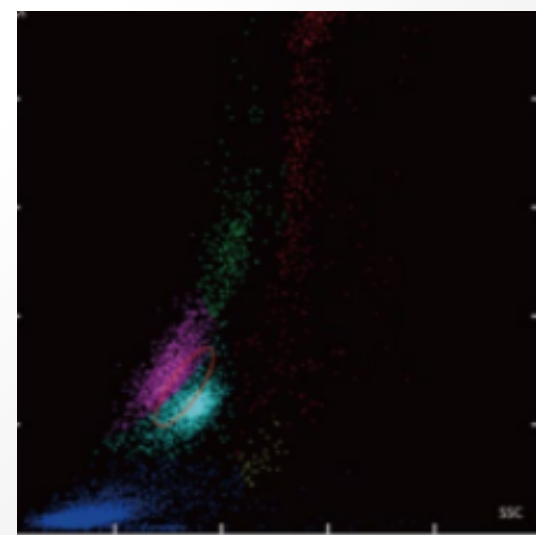
Plaqueta óptica fluorescente*

A contagem óptica de plaquetas (PLT-O)* é um parâmetro complementar à impedância plaquetária, auxiliando no diagnóstico quando a contagem plaquetária é muito baixa ou há interferências presentes.



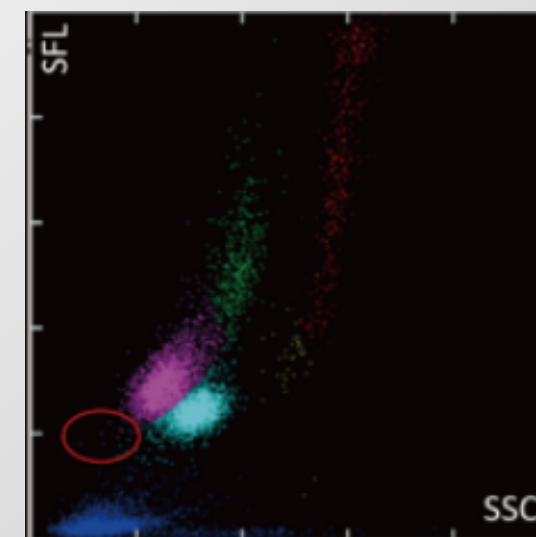
Sinalização de BANDA

A sinalização BAND é de grande importância para avaliar o grau de inflamação em animais.



NRBC*

Os glóbulos vermelhos nucleados (NRBC)* podem servir como um negativo marcador prognóstico para avaliar hemácias e medula óssea anormalidades, bem como patologias graves.



Parâmetros com alto valor clínico, permitem maior confiança no diagnóstico



MAINVET



Rua do Olival, 1B, 9
2625-488 Forte da Casa
comercial@mainvet.pt
<http://www.mainvet.pt>
+351 216 096 682

*Custo de chamada redes fixas nacionais

EDAN H90X VET

Princípio de funcionamento

Citometria de fluxo a laser semiconductor e análise de coloração fluorescente para contagem de leucócitos, DIFF e RET
Método de impedância de fluxo contagem de RBC e PLT
Reagente sem cianeto para HGB por método colorimétrico

Parâmetros

33 Parametros reportáveis: WBC, LYM%, LYM#, MON%, MON#, NEU%, NEU#, EOS%, EOS#, BAS%, BAS#, RBC, HGB, HCT, MCV, RDW-CV, RDW-SD, MCH, MCHC, PLT, MPV, PCT, PDW, IPF, P-LCR, P-LCC, RET#, RET%, RHE, IRF, LFR, MFR e HFR
13 Parametros de pesquisa: WBC-D, RBC-O, PLT-O, PLT-I, RPI, IPF#, WBC-O, MRV, NRBC#, NRBC%, PDW-SD, NLR, PLR
3 histogramas: RBC, PLT, WBC
2 3D Diagramas de dispersão: DIFF, RET
8 2D Diagramas de dispersão: PLT-O, RET-EXT, DIFF*3, RET*3

Capacidade de armazenamento

150.000 resultados, incluindo resultados e histogramas

Interface

Ecrã tátil de 12.1"

Ambiente Operacional

Temperatura: 10°C - 35°C
Humidade: 30% RH~85% RH
Pressão: 70kPa-106kPa

Dimensões e peso

540mm (L) × 320mm (W) × 480mm (H)
Peso: 29.3kg

Desempenho

Parâmetros	Int. Linearidade	Precisão
WBC (10/L)	0.0-500.0	≤3.0% (3.50-4.50) ≤2.5% (≥4.51)
RBC(1012/L)	0.0-17.00	≤1.5% (≥3.5)
HGB(g/L)	0-260	≤1.0% (110-180)
PLT(109/L)	0-5000	≤4.0% (≥100)
RET%	0-30.0%	≤15.0% (RBC ≥ 3*1012/L, RET% 1.0%-4.0%)
RET(1012/L)	0.00-0.80	≤15.0%(RBC ≥ 3*1012/L, RET% 1.0%-4.0%)
HCT(%)	0-75%	≤1.0% (80-100)
MCV(fL)		

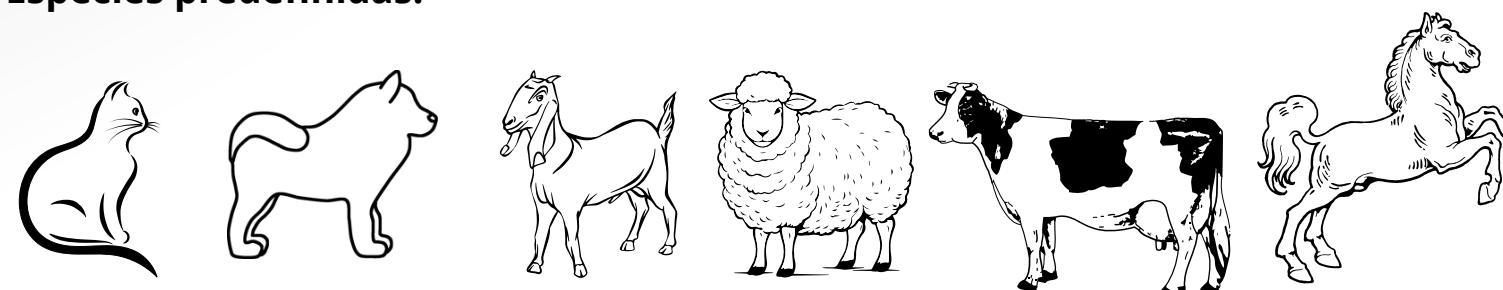
Volume amostra

Modo de sangue total: CBC+DIFF: 28 µL
CBC+DIFF+RET: 34 µL
Modo pré-diluído: 20 µL

Reagentes:

Diluyente Veterinário VD310 10L
Diluyente Veterinário VD93R 200mL
Lise Veterinária VL91D, VL90H 200mL
Corante Veterinário VF91D 12mL/6mL
Corante Veterinário VF93R 6mL/4mL
Cleaner VC600 50mL

Espécies predefinidas:



Analizador hematológico veterinário de 6 partes

